



# FICHE TECHNIQUE MARIE PAULE BELLE COMME AU CABARET

## Dimension de la scène : (voir plan joint)

Ouverture au manteau environ 10 mètres. Profondeur avant scène au rideau du fond environ 8,50 mètres.

## Équipement scénique : (voir plan joint)

1 rideau d'avant scène sur patience.

Pendrions en velours noir. (Le nombre et la hauteur des pendrions sont à définir selon la profondeur et la hauteur disponible sur scène, **ils ne doivent être ni rapiécés ni brûlés. Ils sont éclairés par les projecteurs en rasant.**)

1 Rideau de fond noir.

Sol noir.

1 Piano à queue noir de concert de marque **STEINWAY modèle B état neuf, avec sa banquette noir réglable en hauteur.**

Le piano doit arrivé dans la salle au plus tard le matin du jour de la représentation.

(le piano doit être accordé le jour du concert à l'heure du déjeuner pour que chacun puisse travailler sans se gêner, et réajusté après la balance, juste avant l'heure du spectacle si nécessaire).

1 Socle noir d'environ 70 cm de hauteur pour poser un verre d'eau et des mouchoirs

- Prévoir un éclairage discret en coulisse avec une petite table et une chaise à coté du micros à jardin.

## Loges :

2 loges doivent être mises à disposition.

- 1 Pour Marie Paul BELLE.

Pouvant accueillir deux personnes, elle doit être propre, chauffée bien éclairé avec table, fauteuils et toilette indépendante

1 Porte manteaux., 1 Table de maquillage avec miroir éclairé, 1 Lavabo avec eau chaude et froide.

2 à 3 serviettes éponges + du savon, 1 Boite de mouchoirs, 1 Fer et une planche à repasser, Poubelle, Prise de courant, wiffi

- 1 Pour la production et les régisseurs .

Pouvant accueillir deux à trois personnes, elle doit être propre, chauffée avec table, fauteuils, prise de courant wiffi et poubelle.

Cathering : avec boisson (eau, jus de fruits, thé, café...), fruits frais, fruits secs, sucreries.....

L'équipement et les fournitures demandées ci dessus, doivent être mises en place avant l'arrivée de l'artiste et de la production .

Tout autre aménagement tendant à rendre les loges accueillantes (fleurs, plantes ,ect...) sera bien entendu apprécié.

## Matériels lumières. (voir plan joint)

49 circuits de 2 kw ( sans l'éclairage de salle qui doit être sur variateur.)

1 Jeu d'orgue à mémoires avec restitutions manuelles.\*

6 Découpes 2 Kw 714 S + 4 iris.+ 2 portes gobo .

2 Découpes 2 Kw 713 S + 2 portes gobo .

3 Découpes 1 Kw 614 Sx

2 Découpes 1 Kw 613 Sx

15 PC 1 kW .

8 PC 2 kW .

33 PAR 64 1 kW. 220 V : Lampes 19 X CP 61 - 14 X CP62.

3 Pieds de projecteurs de 2,50 à 3 mètres de hauteurs.

14 Platines noir pour les projecteurs au sol.

1 Machine à brouillard en DMX

Gélatines LEE Filter 106,126,132,134,135,147,151,161,180,181,182, 195, 200,203,206,716 .

\* Les références de la console sont à définir avec le régisseur lumières.

## L'équipement ci dessus doit être installé et gélatiné pour l'arrivée des régisseurs.

- **Montage:** 2 techniciens lumières. Représentation: 1 technicien lumière.

régisseur Lumière : William PREIN Tel: +33 6.12.31.41.79 - Email willop.p13@gmail.com

**Fiche technique SON:**

Le matériel de sonorisation : devra être de très bonne qualité (L.Acoustic, D&B.), en aucun cas du BOSE ou S 200 ELECTROVOICE.

La console devra gérer le son de salle ainsi que les retours.

La régie devra être située dans le milieu de la salle, en fonction des dimensions de celle-ci, en aucun cas la console ne pourra se situer sous un balcon, dans une régie.

**Régie:**

L'équipement de la régie de face comprendra:

1 x console de type Numérique MIDAS PRO 1 / VI1 / CL5 (pas de LS9 , Roland).

1 x Emetteur / récepteur UR4 Shure + UR1 ou UR1M + micro WL51 avec pince aimant.

3 x REVERB            1 x PCM 70 Lexicon

                                 1 x R4000 TC

                                 1 x SPX 990 Yamaha

3 x KM184 Neumann

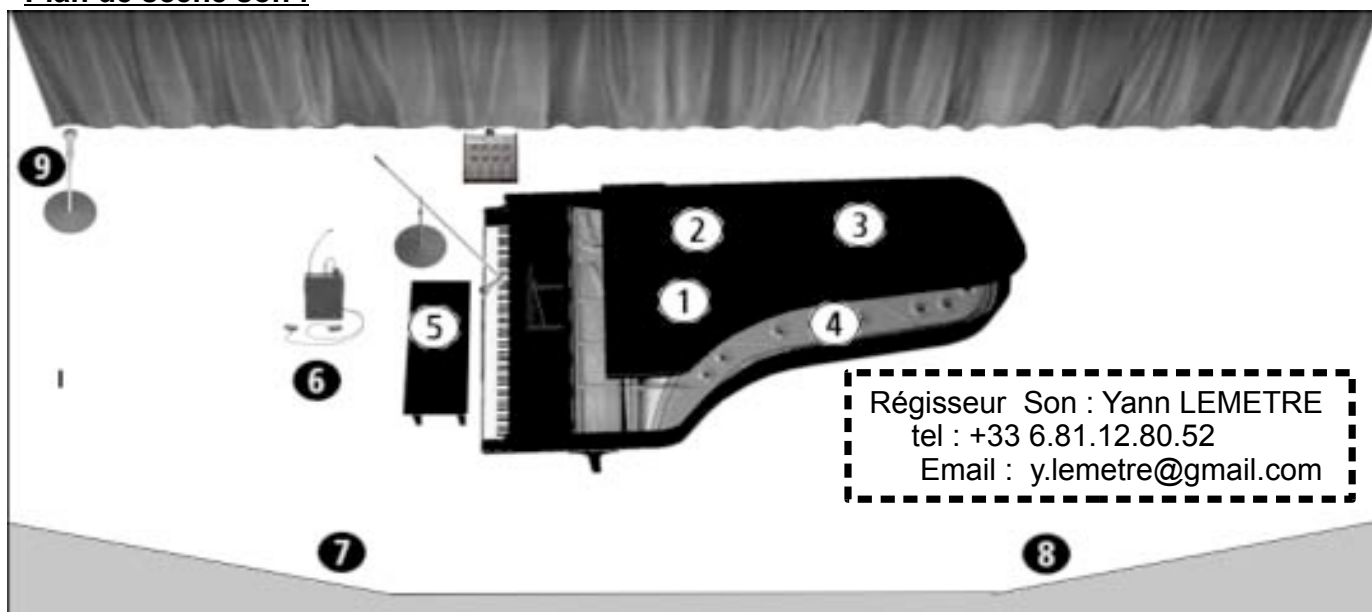
2 x SM58 Shure + 2 grands pieds micro avec perchette

2 x Micro canon MKH 416 Senneheiser

**Retour:**

2 x In Ear Shure PSM 900 ou PSM1000 (1 x Emetteur et 2 x récepteur)

(l'artiste et son régisseur ont leurs écouteurs personnel)

**Plan de scène son :**

PATCH		MICROS	Console	Observation
1	Piano Aigu	KM 184	1	
2	Piano Med	KM 184	2	
3	Piano Grave	KM 184 / C414	3	
4	Piano monitor	Capteur fourni	4	fourni
5	Voix MP Belle	KMS 105 fourni	5	fourni
6	Voix cravate HF	WL 51	6	Hf caravate cardio
7	Ambiance L	Micro Canon	7	
8	Ambiance R	Micro Canon	8	
9	Voix console	SM 58	9	
10	Voix TB Regie	SM 58	10	
11/12	PCM 70		15/16	
13/14	R4000 TC		13/14	
15/16	SPX 990		15/16	

LA FICHE TECHNIQUE AINSI QUE LE MATÉRIEL SON ET LUMIERE SONT ADAPTABLES AUX LIEUX. N'HÉSITEZ PAS A PRENDRE CONTACT AVEC LES RESPONSABLES

TECHNIQUE.: LUMIERE - WILLIAM PREIN : TEL : + 33 (0)6 12 31 41 79

Email : [willop.p13@gmail.com](mailto:willop.p13@gmail.com)

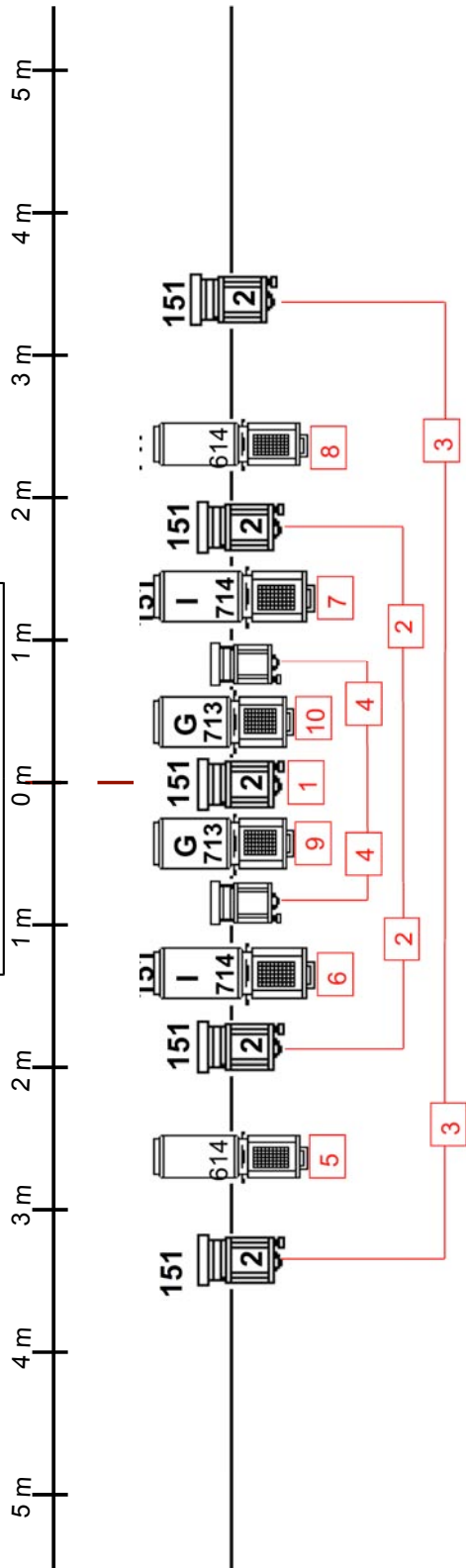
SON -YAN LEMETRE TEL : + 33 (0)6 81 12 80 52

Mail : [y.lemetre@gmail.com](mailto:y.lemetre@gmail.com)

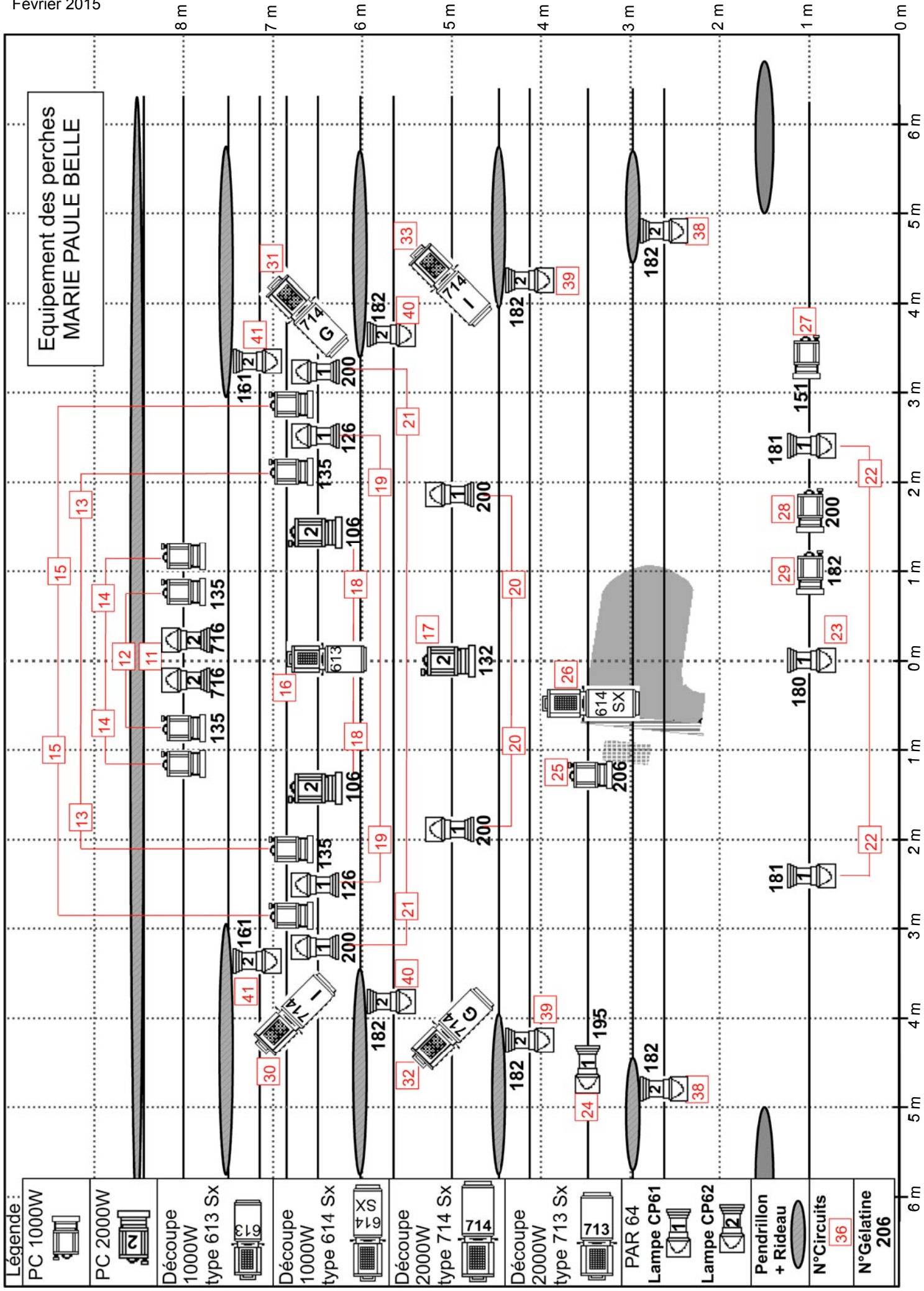
LÉGENDE

3		Découpe 1000W Type 614 Sx
2		Découpe 1000W Type 613 Sx
2		Découpe 2000W Type 713 Sx G = GOBO
6		Découpe 2000W Type 714 Sx G = GOBO - I = IRIS
15		PC 1000W halogène
8		PC 2000W halogène
19		PAR 64 Lampe CP61
14		PAR 64 Lampe CP62
		Pendrillon + Rideau
	106	N° de Gélatine
	36	N° de Circuit

FACE  
MARIE PAULE BELLE



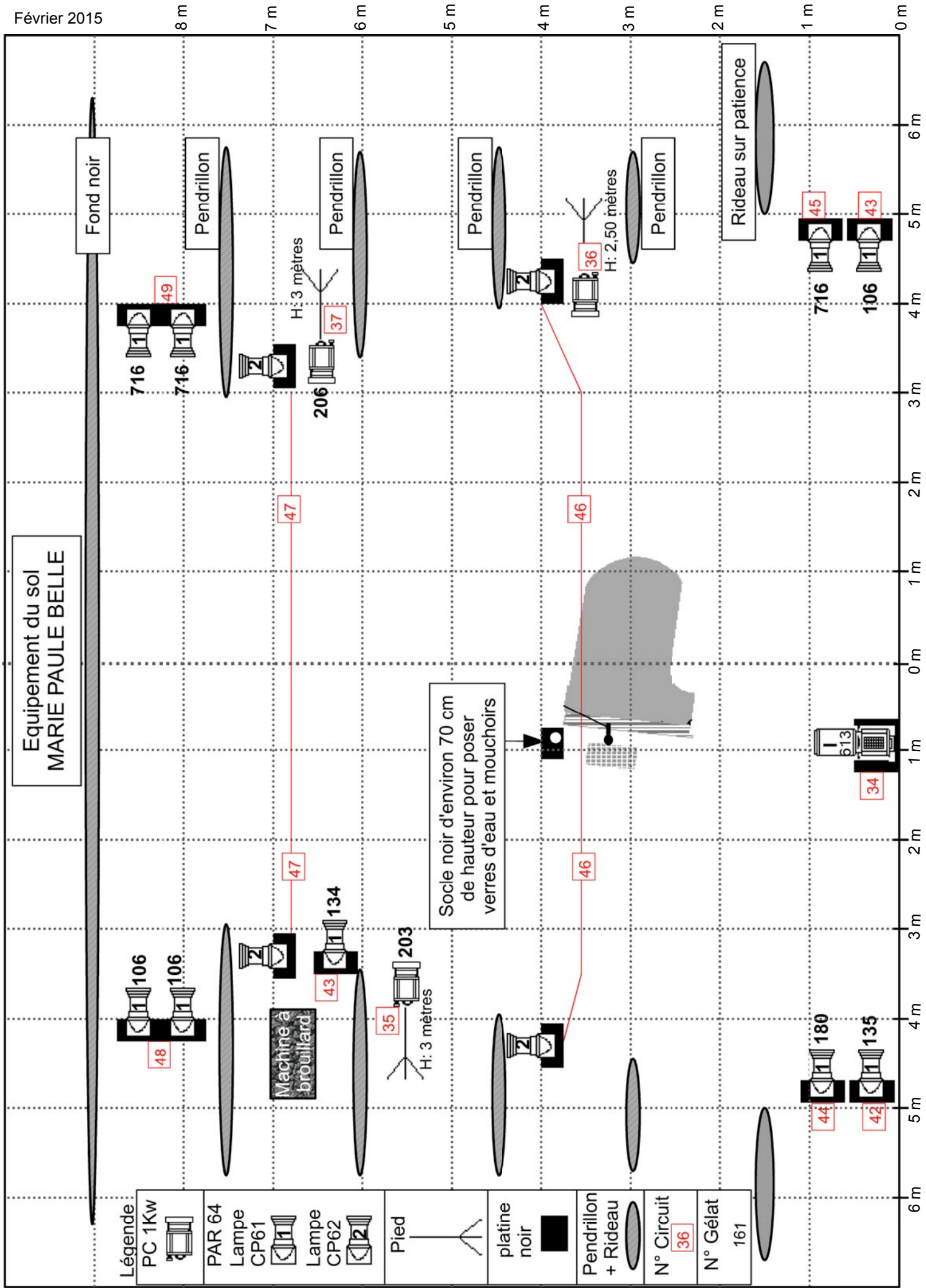
GÉLATINE LEE FILTER	PC 1 Kw	PC 2Kw	DEC 1Kw	DEC 2Kw	PAR 64
106		2			3
126					2
132		2			
134					1
135	4				1
147			1		
151	1	5		2	
161					2
180					2
181	2				
182	1				6
195					1
200	1				4
203	1				
206	1				
716					5



EQUIPEMENT DES PERCHES  
MARIE PAULE BELLE

Légende:

PC 1000W	
PC 2000W	
Découpe 1000W type 613 Sx	
Découpe 1000W type 614 Sx	
Découpe 2000W type 714 Sx	
Découpe 2000W type 713 Sx	
PAR 64	
Lampe CP61	
Lampe CP62	
Pendrillon + Rideau	
N°Circuits	
N°Gélatine	



Equipelement du sol  
MARIE PAULE BELLE

Légende	
PC 1Kw	
PAR 64 Lampe CP61	
Lampe CP62	
Pied	
platine noir	
Pendrillon + Rideau	
N° Circuit	
N° Gélât	

161